

機關編號
10-212

臺中市海岸資源漁業發展所

中華民國 112 年度

(自112年1月1日起至112年12月31日止)

單位預算

臺中市海岸資源漁業發展所

目 次

中華民國112年度

甲、預算總說明	10212- 1頁
乙、主要表	
1. 歲入來源別預算表	10212- 6頁
2. 歲出機關別預算表	10212- 8頁
丙、附屬表	
1. 歲入項目說明提要與預算明細表	10212- 9頁
2. 歲出計畫說明提要與各項費用明細表	10212-12頁
3. 各項費用彙計表	10212-19頁
4. 歲出一級用途別科目分析表	10212-21頁
5. 資本支出分析表	10212-22頁
6. 人事費彙計表	10212-23頁
7. 人事費分析表	10212-24頁
8. 約聘僱人員費用分析表	10212-26頁
9. 公務車輛明細表	10212-27頁
10. 歲出按職能及經濟性綜合分類表	10212-28頁

臺中市海岸資源漁業發展所

預算總說明

中華民國 112 年度

一、現行法定職掌：

(一) 機關主要職掌：

1. 漁業法、漁港法及漁會法執行事項。
2. 漁港計畫、漁業公共設施建設管理及漁港區域內建築同意事項。
3. 船舶進出港許可及秩序維護事項。
4. 漁港區域內安全與秩序維護、沈船、物資、漂流物或污染物處理及相關災害應變事項。
5. 漁業證照核發與漁船建造、改造、租賃許可及船員登記管理事項。
6. 漁業產銷、漁業經濟、漁業調查、統計及漁業資訊系統作業事項。
7. 漁市場管理輔導事項。
8. 漁船加油站設置許可及漁船用油核配事項。
9. 漁業及海岸資源事項。
10. 漁業行政事項。
11. 海上漁業作業秩序及維護事項。
12. 相關漁業休閒區規劃、推廣及管理事項。
13. 漁民團體輔導事項。
14. 專案計畫執行事項。
15. 其他經委辦或授權執行事項。

(二) 內部分層業務：

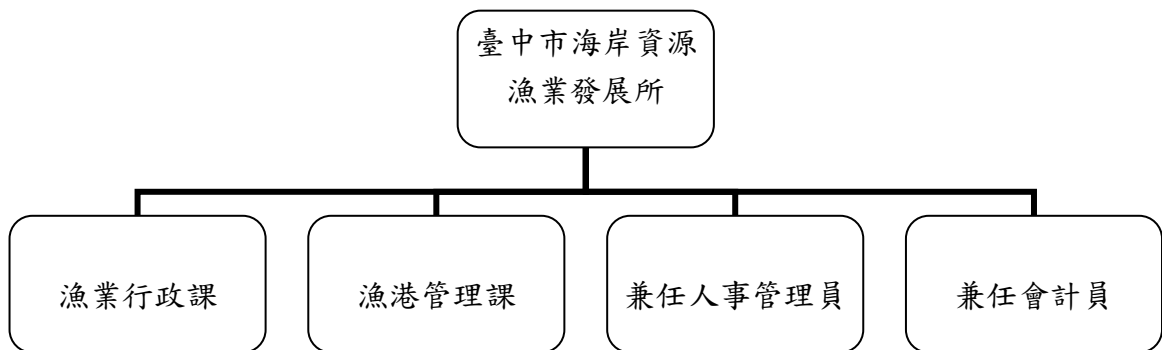
1. 漁業行政課：漁業行政管理、水產養殖業輔導、漁民團體輔導事項、漁產品批發市場管理及共同運銷輔導、漁業遭難急救助及補助、漁業資源保(培)育與調查、休閒漁業發展輔導、海岸資源漁業管理、漁船(筏)檢丈及其他漁業行政等事項。
2. 漁港管理課：漁港(業)及海岸設施維護管理、漁港(業)及海岸工程及其他漁港管理等事項。
3. 兼任人事管理員：由臺中市政府人事處派員兼任，依法辦理人事管理事項。
4. 兼任會計員：由臺中市政府主計處派員兼任，依法辦理歲計、會計及統計事項。

臺中市海岸資源漁業發展所

預算總說明

中華民國 112 年度

組織系統圖



員額編制表

類別	法定編制員額	本年度預算員額	上年度預算員額	與上年度預算員額比較增減
合計	14	14	14	-
職員	13	13	13	-
工友	1	1	1	-

臺中市海岸資源漁業發展所

預算總說明

中華民國 112 年度

二、前年度及上年度已過期間計畫實施及預算執行情形：

(一) 前年度計畫實施成果及決算辦理概況：

1. 歲入部分：預算數 6,053 千元，決算數 5,739 千元，執行率 94.81%。
2. 歲出部分：預算數 54,820 千元，決算數 51,000 千元，執行率 93.03%。

(二) 上年度已過期間計畫實施及預算執行概況：

1. 歲入部分：預算數 570 千元，截至 5 月底實收數 41 千元，執行率 7.19%。
2. 歲出部分：預算數 48,623 千元，截至 5 月底實付數 10,932 千元，執行率 22.48%。

三、本年度施政計畫重點及預算提要：

(一) 本年度計畫重點及預期績效：

1. 辦理各類漁港管理：

- (1) 松柏漁港魚貨多功能集貨場暨周邊港埠設施新建工程：由於整體漁業環境變遷，在休閒漁業、觀光漁市的發展趨勢下，期許松柏漁港及港區土地之發展型態能朝向多元化功能與彈性利用來發展，以帶動地方發展，促進海線觀光。
- (2) 松柏、五甲、塭寮及麗水等二類漁港疏浚及設施修繕工程：本市二類漁港均為候潮港，且冬天東北季風漂砂嚴重，常造成航道淤積，本所每年均編列相關經費辦理疏浚工作，使漁筏能正常進出，且亦編列經費維修建設漁港相關設施，期使漁民能有更好的作業環境。
- (3) 市轄二類漁港港區清潔及設施維護管理訂約事宜：本府轄管二類漁港皆為候潮港，倘平時未進行碼頭階梯清潔，將造成碼頭階梯藻類滋生，漁民上下碼頭容易發生滑倒情事，另每年由外海漂流進港之垃圾及漂流木數量並非固定，故訂定開口契約以利因應。

2. 水產資源永續利用：為培育本市水產資源，辦理本市魚苗放流活動，宣導正確的魚苗放流過程，讓宗教(放生)團體有了解正確與合法的放生申請及執行方式，結合民間力量及地方宗教(放生)團體資源共同推

臺中市海岸資源漁業發展所

預算總說明

中華民國 112 年度

動海洋資源保育。

3. 野生動物保護區經營管理：為促進本市所轄野生動物保護區永續發展，本所藉由實施保護區分區管制措施、巡查、環境維護、推動在地管理組織、資源調查、環境監測、維護及修繕管制設施等經營管理工作，以保育野生動物並維護生物多樣性。
4. 漁船筏(員)及漁業資源管理：為養護本市海域漁業資源，本所辦理漁船筏管理、船員管理、舊船汰建、休漁、稽查漁業用油流用等工作，辦理漁業糾紛調停及取締非法捕魚，並持續配合中央主管機關各項計畫，以維護漁業資源永續利用。
5. 漁會輔導、漁業推廣教育、發展休閒漁業及魚貨批發直銷市場輔導工作：為發展本市觀光休閒漁業及服務漁民，本所藉由輔導漁會會務、舉辦休閒漁業活動、推廣梧棲漁港觀光及輔導魚貨批發直銷市場、辦理漁業產銷班經營管理輔導計畫及漁業推廣教育計畫等工作，以增加漁民收入、改善漁民生活，期將梧棲漁港轉型為成為生產、休閒、觀光產業一同發展的休閒觀光漁港。

(二) 本年度預算提要及成本估計：

1. 歲入部分：歲入預算數 570 千元，其中罰款及賠償收入 500 千元、規費收入 65 千元、財產收入 5 千元。
2. 歲出部分：歲出預算數 49,712 千元，依經費門分：
 - (1) 經常門預算數 32,592 千元(佔 65.56%)，包括：人事費 15,267 千元，業務費 4,975 千元，獎補助費 12,350 千元。其中一般行政 14,731 千元，漁業及海岸管理 17,861 千元。
 - (2) 資本門預算數 17,120 千元(佔 34.44%)，為設備及投資，其中一般行政 100 千元，漁業及海岸管理 17,020 千元。

四、其他必要之分析事項：

(一) 主要增加原因：

臺中市海岸資源漁業發展所

預算總說明

中華民國 112 年度

1. 正式人員人事費調整增列、約聘僱人員與行政助理費用編列標準調整及員工健康檢查費等相關費用增加 1,089 千元。
 2. 補助臺中市各保育協會或團體辦理濕地型保護區保育計畫增加 109 千元。
 3. 補助本市生態保育相關團體辦理本市野生動物保護區及週邊經營管理計畫增加 159 千元。
 4. 補助行政院農業委員會水產試驗所及公立學校辦理海岸及海洋生態復育、宣導及調查計畫增加 1,000 千元。
- (二) 主要減少原因：
1. 委託機關學校辦理海岸及海洋生態復育、宣導及調查計畫減少 1,000 千元。
 2. 補助本市生態保育相關團體辦理海區藍寶石計畫減少 18 千元。
 3. 辦理本市野生動物保護區環境清理維護工作減少 250 千元。

臺中市海岸資源漁業發展所

歲入來源別預算表

中華民國 112 年度

單位：新臺幣千元

科 目				本年度 預算數	上年度 預算數	前年度 決算數	本年度與 上年度比較	說明
款	項	目	節					
				570	570	5,739	-	
				570	570	5,739	-	
02				500	500	1,149	-	
	078			500	500	1,149	-	
		01		500	500	990	-	
			01	500	500	990	-	各項違反法令規定罰款。500千元
			02	-	-	159	-	
			01	-	-	159	-	
03				65	65	73	-	
	076			65	65	73	-	
		01		65	65	73	-	
			01	65	65	73	-	漁筏檢丈規費。65千元
04				5	5	18	-	
	084			5	5	18	-	
		01		5	5	5	-	
			01	5	5	5	-	公庫存款利息收入。5千元
			02	-	-	13	-	
			01	-	-	13	-	
06				-	-	4,440	-	
	048			-	-	4,440	-	
		01		-	-	4,440	-	
			01	-	-	4,440	-	

臺中市海岸資源漁業發展所

歲入來源別預算表

中華民國 112 年度

單位：新臺幣千元

科 目				本年度 預算數	上年度 預算數	前年度 決算數	本年度與 上年度比較	說明
款	項	目	節					
08				-	-	59	-	
	073			-	-	59	-	
		01		-	-	59	-	
			01	-	-	39	-	
			02	-	-	20	-	

臺中市海岸資源漁業發展所

歲出機關別預算表

中華民國 112 年度

單位：新臺幣千元

經資門併計

科目				本年度 預算數	上年度 預算數	前年度 決算數	本年度與 上年度比較	說 明
款	項	目	節					
10				49,712	48,623	51,000	1,089	
	003							
		01						
			01					
				0010000000	49,712	48,623	51,000	1,089
				臺中市政府農業局主 管				
				00102120000	49,712	48,623	51,000	1,089
				臺中市海岸資源漁 業發展所				
				56102120100	14,831	13,803	14,355	1,028
				一般行政				
			01	56102120101	14,831	13,803	14,355	1,028
				行政管理				
								一、本科目包括行政管理
								二、本年度預算數包括： 人事費14,000千元 業務費731千元 設備及投資100千元
								三、本年度預算數與上年度比較： 增加 1,028千元 增列 人事費1,000千元 增列 業務費28千元
		02		56102120900	34,881	34,820	36,645	61
				漁業及海岸管理				
			01	56102120901	34,881	34,820	36,645	61
				漁業行政及漁 港管理				
								一、本科目包括漁業行政及漁港管理
								二、本年度預算數包括： 人事費1,267千元 業務費4,244千元 設備及投資17,020千元 獎補助費12,350千元
								三、本年度預算數與上年度比較： 增加 61千元 增列 人事費50千元 減列 業務費1,239千元 增列 獎補助費1,250千元

臺中市海岸資源漁業發展所
歲入項目說明提要與預算明細表

經常門

中華民國 112 年度

單位：新臺幣元

罰金罰鍰及怠金
—
罰金罰鍰

來源別子目及細目編號	04102120101 罰金罰鍰及怠金-罰金罰鍰	承辦單位	漁業行政課、 漁港管理課	預算金額	500千元
歲入項目說明	<p>一.項目內容：違反傳染病防治法、漁筏逾期檢丈、漁業執照逾期換發及其他違反漁業相關法令規定者。</p> <p>二.法令依據：依據傳染病防治法、漁業法、漁港法、野生動物保育法等其他相關法令。</p>				
科目名稱及編號	單位	數量	單價	預算數	說明及收入依據
合計				500,000	
04102120101 罰金罰鍰	年	1	500,000	500,000	各項違反法令規定罰款。

罰金罰鍰及怠金
—
罰金罰鍰

臺中市海岸資源漁業發展所
歲入項目說明提要與預算明細表

經常門

中華民國 112 年度

單位：新臺幣元

行政規費收入—證照費	來源別子目及細目編號	05102120102 行政規費收入-證照費	承辦單位	漁業行政課	預算金額	65千元	行政規費收入—證照費
	歲入項目說明	一.項目內容：漁筏檢丈規費。 二.法令依據：臺中市漁筏監理自治條例。					
	科目名稱及編號	單位	數量	單價	預算數	說明及收入依據	
	合計				65,000		
	05102120102 證照費	年	1	65,000	65,000	漁筏檢丈規費。	

臺中市海岸資源漁業發展所
歲入項目說明提要與預算明細表

經常門

中華民國 112 年度

單位：新臺幣元

財產孳息
—
利息收入

來源別子目及 細目編號	07102120101 財產孳息-利息收入	承辦單位	漁港管理課	預算金額	5千元
歲入 項目 說明	一.項目內容：本年度預估公庫存款利息收入。 二.法令依據：依預算法及相關規定辦理。				
科目名稱及編號	單位	數量	單價	預算數	說明及收入依據
合計				5,000	
07102120101 利息收入	年	1	5,000	5,000	公庫存款利息收入。

財產孳息
—
利息收入

臺中市海岸資源漁業發展所

歲出計畫說明提要與各項費用明細表

中華民國 112 年度

單位：新臺幣元

一般行政 行政管理	業務計畫及工作計畫 名稱與編號		56102120101 一般行政-行政管理		承辦單位	漁業行政課、 漁港管理課	預算金額	14,831千元	一般行政 行政管理
	歲出計畫說明	一.計畫內容：辦理一般漁業人事薪資及保險等各項行政工作。 二.預期成果：健全海岸資源漁業發展所人員組織，提升為漁民服務品質。							
分支計畫及用途別科目		單位	數量	單價	預算數	說明			
合計					14,831,000	市款14,831,000元			
01人員維持費					14,000,000	市款14,000,000元			
1000 人事費					14,000,000	市款14,000,000元			
1015 法定編制人員待遇					9,208,560				
		年	1	9,208,560	9,208,560	職員待遇。			
1025 技工及工友待遇					398,280				
		年	1	398,280	398,280	工友待遇。			
1030 獎金					2,066,410				
		年	1	865,555	865,555	編制人員、工友考績獎金。			
		年	1	1,200,855	1,200,855	編制人員、工友年終工作獎金。			
1035 其他給與					224,000				
		人/年	14	16,000	224,000	編制人員、工友休假補助費。			
1040 加班值班費					308,510				
		年	1	308,510	308,510	編制人員、工友不休假加班費。			
1050 退休離職儲金					948,060				
		年	1	924,084	924,084	編制人員退撫儲金。			
		年	1	23,976	23,976	工友退撫儲金。			
1055 保險					846,180				
		年	1	554,928	554,928	編制人員、工友健保費。			
		年	1	258,396	258,396	編制人員公保費。			

臺中市海岸資源漁業發展所

歲出計畫說明提要與各項費用明細表

中華民國 112 年度

單位：新臺幣元

一般行政 行政管理	分支計畫及用途別科目	單位	數量	單價	預算數	說明	一般行政 行政管理
		年	1	32,856	32,856	工友勞保費。	
	02一般業務				831,000	市款831,000元	
	2000 業務費				731,000	市款731,000元	
	2018 資訊服務費				148,400		
		年	1	50,000	50,000	資訊安全維護費。	
		年	1	98,400	98,400	數位影印列表機租金。	
	2024 稅捐及規費				29,780		
		年	1	18,350	18,350	公務車輛牌照稅。(詳公務車輛明細表)	
		年	1	10,980	10,980	公務車輛燃料使用費。(詳公務車輛明細表)	
		年	1	450	450	公務車輛檢驗費。(詳公務車輛明細表)	
	2027 保險費				158,570		
		年	1	7,570	7,570	公務車輛保險費。(詳公務車輛明細表)	
		年	1	151,000	151,000	辦公廳舍、集貨場等火險及意外險。	
	2051 物品				124,240		
		年	1	20,824	20,824	文具、紙張、事務機具等消耗品及非消耗品。	
		年	1	103,416	103,416	公務車輛油料費。(詳公務車輛明細表)(專款專用)	
	2054 一般事務費				131,710		
		人/年	17	2,000	34,000	文康活動費。	
		年	1	72,710	72,710	辦公廳舍保全費、清潔維護、印刷、獎牌製作、環境佈置等。	
		年	1	25,000	25,000	員工健康檢查等費用。	
	2066 車輛及辦公器具養護費				66,300		

臺中市海岸資源漁業發展所

歲出計畫說明提要與各項費用明細表

中華民國 112 年度

單位：新臺幣元

一般行政—行政管理	分支計畫及用途別科目	單位	數量	單價	預算數	說明	一般行政—行政管理
	2093 特別費	年	1	66,300	66,300	公務車輛養護費。(詳公務車輛明細表)	
					72,000		
		人x月	1x12	6,000	72,000	因公務上所需應酬、捐贈、慰問等。	
	3000 設備及投資				100,000	市款100,000元	
	3035 雜項設備費				100,000		
		年	1	100,000	100,000	基本零星設備費。	

臺中市海岸資源漁業發展所

歲出計畫說明提要與各項費用明細表

中華民國 112 年度

單位：新臺幣元

漁業及海岸管理 漁業行政及漁港管理	業務計畫及工作計畫 名稱與編號	56102120901 漁業及海岸管理-漁業行政及漁港管理	承辦單位	漁業行政課、漁港管理課	預算金額	34,881千元
	歲出計畫說明	<p>一.計畫內容：辦理漁船筏管理、漁業糾紛調停及取締非法捕魚、漁會輔導、漁民海難及災害救助、漁業推廣教育、魚苗放流及漁業資源培育、漁港管理、魚貨批發直銷市場輔導及野生動物保護區經營管理等工作及辦理本市各類漁港防波堤、航道疏浚、碼頭等設施維護興建工程、國家重要濕地保育計畫—辦理設施維護及興建相關工程。</p> <p>二.預期成果：加強漁港管理、漁業資源培育、推廣、輔導漁會健全組織，嘉惠漁民，維護野生動物保護區生態環境及辦理轄內各類漁港維護及整建，以便漁船〈筏〉進出港、保育國家重要濕地及提升為民服務效率品質。</p>				
	用途別科目	單位	數量	單價	預算數	說明
	合計				34,881,000	市款34,881,000元
	1000 人事費				1,267,000	市款1,267,000元
	1020 約聘僱人員待遇	人/年	2	435,792	871,584	約僱人員五等酬金。
	1030 獎金	人/年	2	54,474	108,948	約僱人員五等年終工作獎金。
	1035 其他給與	人/年	2	16,000	32,000	約僱人員休假補助。
	1040 加班值班費	年	1	20,000	20,000	業務加班費。
	1050 退休離職儲金	人/年	2	23,200	46,400	約僱人員五等2人不休假加班費。
	1055 保險	人/年	2	28,872	57,744	約僱人員五等提撥金。
		人/年	2	23,580	47,160	約僱人員五等健保保險費。
		人/年	2	41,184	82,368	約僱人員五等勞保保險費。
		年	1	796	796	補至千元差額。
	2000 業務費				4,244,000	市款4,244,000元
	2006 水電費				302,000	

臺中市海岸資源漁業發展所

歲出計畫說明提要與各項費用明細表

中華民國 112 年度

單位：新臺幣元

用途別科目	單位	數量	單價	預算數	說明	
漁業及海岸管理 — 漁業行政及漁港管理	年	1	10,000	10,000	水費(專款專用)。	
	年	1	292,000	292,000	電費(專款專用)。	
	2009 通訊費	年	1	65,000	65,000	郵資及電話費等。
	2033 臨時人員酬金	人/年	1	435,000	435,000	行政助理之薪資、年終獎金、勞健保費及提繳退休金等。
	2036 按日按件計資酬金	人/節	4	2,000	8,000	辦理漁船員動員管編及訓練業務講師鐘點費。
	2051 物品	年	1	155,440	155,440	文具、紙張、事務機具等消耗品及非消耗品。
	2054 一般事務費	年	1	540,000	540,000	沿近海漁業資源培育、教育宣導、魚苗放流及取締非法捕魚雜支等費用及辦理臺中市人工魚礁禁漁區、保護礁禁漁區維護計畫及本市漁船筏廢棄漁網回收獎勵計畫。
		年	1	40,000	40,000	辦理漁業相關法規及漁船員動員管編、訓練業務、業務講習、會議誤餐費、獎牌製作、環境佈置及印刷品等。
		年	1	1,420,000	1,420,000	辦理臺中市轄管漁港港區環境維護暨災害廢棄物處理工作。
		年	1	700,000	700,000	辦理臺中市魚苗放流計畫。
		年	1	350,000	350,000	辦理本市漁港保護區及禁漁區告示牌整修、教育宣導、會議誤餐費、環境清理維護、印刷品、漁港及濕地保護區查緝人員識別服及佩件等物品、雜支等維護管理費。
	2063 房屋建築養護費				47,840	

臺中市海岸資源漁業發展所

歲出計畫說明提要與各項費用明細表

中華民國 112 年度

單位：新臺幣元

用途別科目	單位	數量	單價	預算數	說明		
漁業及海岸管理 漁業行政及漁港管理	年	1	47,840	47,840	辦公廳舍粉刷及修繕(387坪)。		
	2066 車輛及辦公器具養護費	人/年	15	15,720	15,720	辦公器具養護費。	
	2069 設施及機械設備養護費			35,000			
	2072 國內旅費	年	1	35,000	35,000	消防安全檢查及消防器材。	
	3000 設備及投資	年	1	130,000	130,000	因公出差旅費。	
					17,020,000	市款17,020,000元	
	3015 公共建設及設施費				17,020,000		
	4000 獎補助費	年	1	1,820,000	1,820,000	辦理國家重要濕地保育計畫-辦理設施維護及興建相關工程1,820,000元，含工程管理費54,161元。(1,547,455元*3.5%)	
		年	1	15,000,000	15,000,000	辦理本市各類漁港防波堤、航道疏浚、碼頭等設施規劃案維護興建工程15,000,000元，含工程管理費410,605元。(5,000,000元*3.5%+7,853,500元*3%)	
		年	1	200,000	200,000	辦理本市製作禁漁區告示牌、保護區告示牌及設置保護區綠美化工具、遊客休憩設施、設備維護費用。	
						12,350,000	市款12,350,000元
		4040 對國內團體之捐助				10,705,000	
		年	1	150,000	150,000	補助臺中區漁會辦理漁業推廣教育。	
	年	1	250,000	250,000	補助臺中區漁會辦理漁民節慶祝大會。		
	年	1	1,900,000	1,900,000	補助臺中區漁會辦理休閒漁業計畫活動及漁業產銷經營管理輔導等。		
	年	1	100,000	100,000	補助臺中區漁會辦理水產品檢驗計畫。		

漁業及海岸管理
|
漁業行政及漁港管理

臺中市海岸資源漁業發展所

歲出計畫說明提要與各項費用明細表

中華民國 112 年度

單位：新臺幣元

用途別科目	單位	數量	單價	預算數	說明
漁業及海岸管理 — 漁業行政及漁港管理	年	1	2,920,000	2,920,000	補助臺中市各保育協會或團體辦理濕地型保護區保育計畫。
	年	1	559,000	559,000	補助本市生態保育相關團體辦理海區藍寶石計畫。
	年	1	4,226,000	4,226,000	補助本市生態保育相關團體辦理本市野生動物保護區及週邊經營管理計畫—民間廁所使用補貼、環境清理、教育宣導暨觀摩研習計畫。
	年	1	600,000	600,000	補助臺中市各保育協會或團體辦理高美濕地生態保育及教育推廣計畫。
	4065 社會福利津貼及補助			420,000	
	年	1	350,000	350,000	救助遭難漁船船員家屬生活或漁民海難。
	年	1	70,000	70,000	補助漁民漁船定期檢查行政規費。
	4090 其他補助及捐助			1,225,000	
年	1	225,000	225,000	補助行政院國軍退除役官兵輔導委員會武陵農場辦理臺中市濕地型保護區經營管理計畫-櫻花鉤吻鮭野生動物保護區棲地維護計畫。	
年	1	1,000,000	1,000,000	補助行政院農業委員會水產試驗所及公立學校辦理海岸及海洋生態復育、宣導及調查計畫。	

漁業及海岸管理
—
漁業行政及漁港管理

臺中市海岸資源漁業發展所

各項費用彙計表

中華民國112年度

單位：新臺幣千元

工作計畫名稱及編號	56102120101 行政管理	56102120901 漁業行政及漁 港管理	合 計		
第一、二級用途別 科目名稱及編號					
合 計	14,831	34,881	49,712		
100000人事費	14,000	1,267	15,267		
101500法定編制人員待遇	9,209		9,209		
102000約聘僱人員待遇		872	872		
102500技工及工友待遇	398		398		
103000獎金	2,066	109	2,175		
103500其他給與	224	32	256		
104000加班值班費	309	66	375		
105000退休離職儲金	948	58	1,006		
105500保險	846	130	977		
200000業務費	731	4,244	4,975		
200600水電費		302	302		
200900通訊費		65	65		
201800資訊服務費	148		148		
202400稅捐及規費	30		30		
202700保險費	159		159		
203300臨時人員酬金		435	435		
203600按日按件計資酬金		8	8		
205100物品	124	155	280		
205400一般事務費	132	3,050	3,182		
206300房屋建築養護費		48	48		
206600車輛及辦公器具養護費	66	16	82		
206900設施及機械設備養護費		35	35		
207200國內旅費		130	130		
209300特別費	72		72		
300000設備及投資	100	17,020	17,120		
301500公共建設及設施費		17,020	17,020		
303500雜項設備費	100		100		
400000獎補助費		12,350	12,350		
404000對國內團體之捐助		10,705	10,705		
406500社會福利津貼及濟助		420	420		

臺中市海岸資源漁業發展所

各項費用彙計表

中華民國112年度

單位：新臺幣千元

工作計畫名稱及編號	56102120101 行政管理	56102120901 漁業行政及漁 港管理	合 計			
第一、二級用途別 科目名稱及編號						
409000其他補助及捐助		1,225	1,225			

臺中市海岸資源漁業發展所
歲出一級用途別科目分析表

中華民國112年度

單位：新臺幣千元

名稱及編號	合計	經常支出						資本支出					
		人事費	業務費	獎補助費	債務費	預備金	小計	人事費	業務費	設備及投資	獎補助費	預備金	小計
合計	49,712	15,267	4,975	12,350			32,592			17,120			17,120
56102120000 農業支出	49,712	15,267	4,975	12,350			32,592			17,120			17,120
56102120100 一般行政	14,831	14,000	731				14,731			100			100
56102120101 行政管理	14,831	14,000	731				14,731			100			100
56102120900 漁業及海岸管理	34,881	1,267	4,244	12,350			17,861			17,020			17,020
56102120901 漁業行政及漁港 管理	34,881	1,267	4,244	12,350			17,861			17,020			17,020

臺中市海岸資源漁業發展所

資本支出分析表

中華民國112年度

單位：新臺幣千元

名稱及編號	合計	設備及投資								其他資本支出	
		土地	房屋建築及設備	公共建設及設施	機械設備	運輸設備	資訊軟體設備	雜項設備	權利		投資
合計	17,120			17,020				100			
56102120100 一般行政	100							100			
56102120101 行政管理	100							100			
56102120900 漁業及海岸管理	17,020			17,020							
56102120901 漁業行政及漁港管理	17,020			17,020							

臺中市海岸資源漁業發展所

人事費彙計表

中華民國112年度

單位：新臺幣元

類別	預算員額	全年度人事費											備註	
		民意代表待遇	政務人員待遇	法定編制人員待遇	約聘僱人員待遇	技工及工友待遇	獎金	其他給與	加班值班費	退休退職給付	退休離職儲金	保險		合計
合計	16			9,208,560	871,584	398,280	2,175,358	256,000	374,910		1,005,804	976,504	15,267,000	
正式員額	13			9,208,560			1,983,435	208,000	286,604		948,060	789,132	13,423,791	
職員	13			9,208,560			1,983,435	208,000	286,604		948,060	789,132	13,423,791	
約聘僱人員	2				871,584		108,948	32,000	46,400		57,744	129,528	1,246,204	
工友	1					398,280	82,975	16,000	21,906			57,048	576,209	
其他人事費									20,000			796	20,796	

臺中市海岸資源漁業發展所

人事費分析表

中華民國112年度

0356010100-農業支出-一般行政-行政管理

單位：新臺幣元

類別	預算員額	全年度人事費											備註	
		民意代表待遇	政務人員待遇	法定編制人員待遇	約聘僱人員待遇	技工及工友待遇	獎金	其他給與	加班值班費	退休退職給付	退休離職儲金	保險		合計
合計	14			9,208,560		398,280	2,066,410	224,000	308,510		948,060	846,180	14,000,000	
正式員額	13			9,208,560			1,983,435	208,000	286,604		948,060	789,132	13,423,791	
職員	13			9,208,560			1,983,435	208,000	286,604		948,060	789,132	13,423,791	
工友	1					398,280	82,975	16,000	21,906			57,048	576,209	
其他人事費														

臺中市海岸資源漁業發展所

人事費分析表

中華民國112年度

0356090100-農業支出-漁業及海岸管理-漁業行政及漁港管理

單位：新臺幣元

類別	預算員額	全年度人事費											備註	
		民意代表待遇	政務人員待遇	法定編制人員待遇	約聘僱人員待遇	技工及工友待遇	獎金	其他給與	加班值班費	退休退職給付	退休離職儲金	保險		合計
合計	2				871,584		108,948	32,000	66,400		57,744	130,324	1,267,000	
約聘僱人員	2				871,584		108,948	32,000	46,400		57,744	129,528	1,246,204	
其他人事費								20,000				796	20,796	

臺中市海岸資源漁業發展所

約聘僱人員費用分析表

中華民國112年度

單位：新臺幣元

科 目				約聘人員 (人*月)	約僱人員 (人*月)	全年度預算數	說 明
款	項	目	節				
						1,246,204	包括約聘僱人員待遇871,584元、年終工作獎金108,948元、未休假加班費46,400元、保險費129,528元、離職儲金57,744元及休假補助32,000元。
10				合 計			
	003			0010000000 臺中市政府農業局主管		1,246,204	
		02		0010212000 臺中市海岸資源漁業發展所		1,246,204	
			01	56102120900 漁業及海岸管理		1,246,204	
				56102120901 漁業行政及漁港管理		1,246,204	
					2x12	1,246,204	

臺中市海岸資源漁業發展所

公務車輛明細表

中華民國112年度

單位：新臺幣元

業務計畫 及工作計 畫名稱	車輛 數	車輛 種類	乘客 人數 (不含 司機)	購置 年月	汽缸總 排氣量 (立方 公分)	牌照稅 (全年)	燃料使 用費 (全年)	油料費(全年)			養 護 費	車輛 保 險 費	車輛 檢 驗 費	備註
								數量 (公升)	單價 (元)	金額				
一般行政 行政管理		現有車輛				18,350	10,980			103,416	66,300	7,570	450	
	1	小客貨兩用車	4	10405	2359	11,230	6,180	1,668	31.0	51,708	51,000	2,915	450	AKP-7871
	1	小客貨兩用車	4	11007	1798	7,120	4,800	1,668	31.0	51,708	8,500	2,915		BLX-9320
	1	輕型電動機車	1	11009	0PS						1,700	435		EWD-1667
	1	輕型電動機車	1	11009	0PS						1,700	435		EWD-1669
	1	輕型電動機車	1	11009	0PS						1,700	435		EWD-1670
	1	輕型電動機車	1	11009	0PS						1,700	435		EWD-1671
		合計					18,350	10,980			103,416	66,300	7,570	450

臺中市海岸資
歲出按職能及經

中華民國112

職能別分類	經濟性分類	經常支出							資本支出			
		受僱人員報酬	購買商品及勞務支出	債務利息	土地租金支出	經常移轉			經常支出合計	投資及增資		
						對企業	對非營利及民間機構	對政府		對國外	對營業基金	對非營業特種基金
總計		15,710	4,532						32,592			
01 一般公共事務												
02 防衛												
03 公共秩序與安全												
04 教育												
05 保健												
06 社會安全與福利												
07 住宅及社區服務												
08 娛樂、文化與宗教												
09 燃料與能源												
10 農、林、漁、牧業		15,710	4,532			12,350			32,592			
11 礦業、製造業及營造業												
12 運輸及通信												
13 其他經濟服務												
14 環境保護												
15 其他支出												

源漁業發展所

濟性綜合分類表

年度

單位：新臺幣千元

資本支出														總計
資本移轉				土地購入	無形資產購入	固定資本形成						資本支出合計		
對企業	對非營利及民間機構	對政府	對國外			住宅	非住宅房屋	營建工程	運輸工具	資訊軟體	其他設備及機器		土地改良	
								17,020				100	17,120	49,712
								17,020				100	17,120	49,712