

機關編號
10-212

# 臺中市海岸資源漁業發展所

中華民國 114 年度

(自114年1月1日起至114年12月31日止)

## 單位預算



# 臺中市海岸資源漁業發展所

## 目次

中華民國114年度

甲、預算總說明	10212- 1頁
乙、主要表	
1. 歲入來源別預算表	10212- 6頁
2. 歲出機關別預算表	10212- 9頁
丙、附屬表	
1. 歲入項目說明提要與預算明細表	10212-10頁
2. 歲出計畫說明提要與各項費用明細表	10212-16頁
3. 各項費用彙計表	10212-29頁
4. 歲出一級用途別科目分析表	10212-31頁
5. 資本支出分析表	10212-32頁
6. 人事費彙計表	10212-33頁
7. 人事費分析表	10212-34頁
8. 約聘僱人員費用分析表	10212-36頁
9. 公務車輛明細表	10212-37頁
10. 歲出按職能及經濟性綜合分類表	10212-38頁



# 臺中市海岸資源漁業發展所

## 預算總說明

中華民國 114 年度

### 一、現行法定職掌：

#### (一) 機關主要職掌：

1. 漁業法、漁港法及漁會法執行事項。
2. 漁港計畫、漁業公共設施建設管理及漁港區域內建築同意事項。
3. 船舶進出港許可及秩序維護事項。
4. 漁港區域內安全與秩序維護、沈船、物資、漂流物或污染物處理及相關災害應變事項。
5. 漁業證照核發與漁船建造、改造、租賃許可及船員登記管理事項。
6. 漁業產銷、漁業經濟、漁業調查、統計及漁業資訊系統作業事項。
7. 魚貨直銷中心管理輔導事項。
8. 漁船加油站設置許可及漁船用油核配事項。
9. 漁業及海岸資源事項。
10. 漁業行政事項。
11. 海上漁業作業秩序及維護事項。
12. 相關漁業休閒區規劃、推廣及管理事項。
13. 漁民團體輔導事項。
14. 專案計畫執行事項。
15. 其他經委辦或授權執行事項。

#### (二) 內部分層業務：

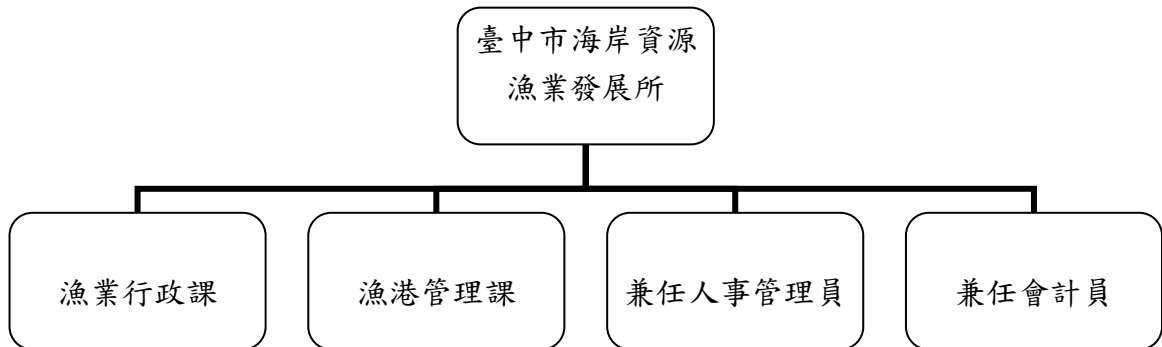
1. 漁業行政課：漁業行政管理、水產養殖業輔導、漁民團體輔導事項、魚貨直銷中心管理及加工運銷輔導、漁業遭難急救助及補助、漁業資源管理、休閒漁業發展輔導、海岸資源漁業管理、漁船(筏)檢丈及其他漁業行政等事項。
2. 漁港管理課：漁港(業)及海岸設施維護管理、漁港(業)及海岸工程及其他漁港管理等事項。
3. 兼任人事管理員：由臺中市政府人事處派員兼任，依法辦理人事管理事項。
4. 兼任會計員：由臺中市政府主計處派員兼任，依法辦理歲計、會計及統計事項。

# 臺中市海岸資源漁業發展所

## 預算總說明

中華民國 114 年度

### 組織系統圖



### 員額編制表

類 別	法定編制員額	本年度預算員額	上年度預算員額	與上年度預算員額比較增減
合計	14	14	14	-
職員	13	13	13	-
工友	1	1	1	-

# 臺中市海岸資源漁業發展所

## 預算總說明

中華民國 114 年度

### 二、前年度及上年度已過期間計畫實施及預算執行情形：

#### (一) 前年度計畫實施成果及決算辦理概況：

1. 歲入部分：預算數 100,457 千元，決算數 97,412 千元，執行率 96.97%。
2. 歲出部分：預算數 216,853 千元，決算數 211,343 千元，執行率 97.46%。

#### (二) 上年度已過期間計畫實施及預算執行概況：

1. 歲入部分：預算數 3,345 千元，截至 6 月底實收數 3,000 千元，執行率 89.69%。
2. 歲出部分：預算數 83,523 千元，截至 6 月底實付數 16,453 千元，執行率 19.70%。

### 三、本年度施政計畫重點及預算提要：

#### (一) 本年度計畫重點及預期績效：

##### 1. 辦理各類漁港管理：

- (1) 松柏漁港港區浮動碼頭建置工程：本市大甲區松柏漁港因先天地理條件因素，長年飽受東北季風飄砂影響，導致泊區及航道淤沙漁筏難以航行，而無法有效利用停泊空間進出，爰於泊區設置浮動碼頭，以增加港區漁筏停泊空間，並提供本市鄰近先天環境條件缺陷漁港漁筏至松柏漁港停泊，協助漁港順利轉型，整合當地現有資源及建設經費，予以活化利用打造漁業休閒觀光遊憩的漁港。
- (2) 松柏、五甲、塭寮及麗水等二類漁港疏浚及設施修繕工程：本市二類漁港均為候潮港，且冬天東北季風漂砂嚴重，常造成航道淤積，本所每年均編列相關經費辦理疏浚工作，使漁筏能正常進出，且亦編列經費維修建設漁港相關設施，期使漁民能有更好的作業環境。
- (3) 市轄二類漁港港區清潔及設施維護管理訂約事宜：本府轄管二類漁港皆為候潮港，倘平時未進行碼頭階梯清潔，將造成碼頭階梯藻類滋生，漁民上下碼頭容易發生滑倒情事，另每年由外海漂流進港之垃圾及漂流木數量並非固定，故訂定開口契約以利因應。

# 臺中市海岸資源漁業發展所

## 預算總說明

中華民國 114 年度

2. 水產資源永續利用：為培育本市水產資源，辦理本市魚苗放流活動，宣導正確的魚苗放流過程，讓宗教(放生)團體有了解正確與合法的放生申請及執行方式，結合民間力量及地方宗教(放生)團體資源共同推動海洋資源保育。
3. 野生動物保護區經營管理：為促進本市所轄野生動物保護區永續發展，本所藉由實施保護區分區管制措施、巡查、環境維護、推動在地管理組織、資源調查、環境監測、維護及修繕管制設施等經營管理工作，以保育野生動物並維護生物多樣性。
4. 漁船筏(員)及漁業資源管理：為養護本市海域漁業資源，本所辦理漁船筏管理、船員管理、舊船汰建、休漁、稽查漁業用油流用等工作，辦理漁業糾紛調停及取締非法捕魚，並持續配合中央主管機關各項計畫，以維護漁業資源永續利用。
5. 漁會輔導、漁業推廣教育、發展休閒漁業及魚貨批發直銷市場輔導工作：為發展本市觀光休閒漁業及服務漁民，本所藉由輔導漁會會務、舉辦休閒漁業活動、推廣梧棲漁港觀光及輔導魚貨批發直銷市場、辦理漁業產銷班經營管理輔導計畫及漁業推廣教育計畫等工作，以增加漁民收入、改善漁民生活，期將梧棲漁港轉型為成為生產、休閒、觀光產業一同發展的休閒觀光漁港。

### (二) 本年度預算提要及成本估計：

1. 歲入部分：歲入預算數 55,697 千元，其中罰款及賠償收入 500 千元、規費收入 65 千元、財產收入 613 千元、補助及協助收入 54,519 千元。
2. 歲出部分：歲出預算數 153,574 千元，依經費門分：
  - (1) 經常門預算數 50,714 千元(佔 33.02%)，包括：人事費 17,818 千元，業務費 13,002 千元，獎補助費 19,894 千元。其中一般行政 17,170 千元，漁業及海岸管理 33,544 千元。
  - (2) 資本門預算數 102,860 千元(佔 66.98%)，包含：設備及投資 87,860



# 臺中市海岸資源漁業發展所

## 預算總說明

中華民國 114 年度

千元，獎補助費 15,000 千元。其中一般行政 100 千元，漁業及海岸管理 102,760 千元。

#### 四、其他必要之分析事項：

##### (一) 主要增加原因：

1. 正式人員人事費調整增列、約聘僱人員與行政助理費用編列標準調整等相關費用增加 1,463 千元。
2. 辦理松柏漁港港區浮動碼頭建置工程(一~二年)計畫增加 70,000 千元。
3. 辦理高西里漁民活動中心結構修復補強工程增加 1,740 千元。
4. 補助臺中市臺中區漁會辦理「梧棲漁港製冰廠興建工程」及「梧棲漁港冷凍廠興建工程」(第三年)計畫增加 15,000 千元。
5. 其餘中央計畫型補助計畫增加 9,744 千元。

##### (二) 主要減少原因：

1. 補助臺中市臺中區漁會辦理「梧棲漁港製冰廠興建工程」及「梧棲漁港冷凍廠興建工程」(第二年)計畫減少 27,000 千元。
2. 辦理本市高美野生動物保護區周邊及堤頂涼亭維護減少 1,000 千元。

## 臺中市海岸資源漁業發展所

## 歲入來源別預算表

中華民國 114 年度

單位：新臺幣千元

科 目				本年度 預算數	上年度 預算數	前年度 決算數	本年度與 上年度比較	說明	
款	項	目	節						名稱及編號
				合計	55,697	3,345	97,412	52,352	
				經常門合計	55,697	3,345	97,412	52,352	
01				0100000000	-	-	83,407	-	
	035			稅課收入					
				01102120000	-	-	83,407	-	
				臺中市海岸資源漁業發展所					
		01		01102121700	-	-	83,407	-	
				統籌分配稅					
			01	01102121702	-	-	83,407	-	
				特別統籌					
02				04000000000	500	500	1,333	-	
	074			罰款及賠償收入					
				04102120000	500	500	1,333	-	
				臺中市海岸資源漁業發展所					
		01		04102120100	500	500	755	-	
				罰金罰鍰及怠金					
			01	04102120101	500	500	755	-	各項違反法令規定罰款。500千元
				罰金罰鍰					
		02		04102120300	-	-	578	-	
				賠償收入					
			01	04102120301	-	-	578	-	
				一般賠償收入					
03				05000000000	65	65	73	-	
	075			規費收入					
				05102120000	65	65	73	-	
				臺中市海岸資源漁業發展所					
		01		05102120100	65	65	73	-	
				行政規費收入					
			01	05102120102	65	65	73	-	漁筏檢丈規費。65千元
				證照費					
04				07000000000	613	5	84	608	
	083			財產收入					
				07102120000	613	5	84	608	
				臺中市海岸資源漁業發展所					
		01		07102120100	613	5	76	608	
				財產孳息					
			01	07102120101	5	5	76	-	公庫存款利息收入。5千元
				利息收入					
		02		07102120103	608	-	-	608	臺中市松柏漁港生蠶市集不動產租金收入。608千元
				租金收入					
		02		07102120500	-	-	8	-	
				廢舊物資售價					
		01		07102120501	-	-	8	-	
				廢舊物資售價					

# 臺中市海岸資源漁業發展所

## 歲入來源別預算表

中華民國 114 年度

單位：新臺幣千元

科 目				本年度 預算數	上年度 預算數	前年度 決算數	本年度與 上年度比較	說明
款	項	目	節					
06				54,519	2,775	12,515	51,744	
	049							
		01						
			01					
				09000000000				
				補助及協助收入				
				09102120000				
				臺中市海岸資源漁業發展所				
				09102120100				
				上級政府補助收入				
				09102120102				
				計畫型補助收入				
								辦理112年松柏漁港港區浮動碼頭建置工程規劃設計工作計畫。(依據農業部漁業署112.9.15漁六字第1121213369號函)(漁港管理課)1,770千元
								辦理113年臺中市污染防治潔淨海洋計畫。(依據海洋委員會海洋保育署112.12.5海保環字第1120012554號函)(漁港管理課)840千元
								辦理113年度推行刺網漁業漁具實名制計畫。(依據農業部漁業署112.12.15漁二字第1121328671號函)(漁業行政課)567千元
								辦理113年度水產飼料管理計畫。(依據農業部漁業署113.1.30漁四字第1121223308號函)(漁業行政課)36千元
								辦理113年度臺中市保護區及自然地景經營管理計畫。(依據農業部林業及自然保育署臺中分署113.2.2中保字第1133109722號函)(漁業行政課)1,956千元
								辦理113年臺中市封溪護魚河段巡護及資源保育教育計畫。(依據農業部漁業署113.1.17漁二字第1131522100號函)(漁業行政課)75千元
								辦理113年度強化溯源水產品安全管理與推廣計畫。(依據農業部漁業署113.1.15漁四字第1121348891號函)(漁業行政課)100千元

臺中市海岸資源漁業發展所

歲入來源別預算表

中華民國 114 年度

單位：新臺幣千元

科 目				本年度 預算數	上年度 預算數	前年度 決算數	本年度與 上年度比較	說明
款	項	目	節					
								辦理友善漁業生產環境，促進漁村社區永續經營-臺中市113年刺網漁業輔導轉型措施計畫。(依據農業部漁業署113.1.24漁二字第1131444145號函)(漁業行政課)7,370千元
								辦理113年度未上市水產品產地監測計畫。(依據農業部112.12.28農授漁字第1121348820號函)(漁業行政課)15千元
								辦理113年向海致敬-第二類漁港暫置區設置及漂流木清理補助計畫。(依據農業部漁業署113.2.22漁六字第1131562602號函)(漁港管理課)720千元
								辦理113年松柏漁港港區浮動碼頭建置工程(不含規劃設計)(第一~二年)計畫。(依據農業部漁業署113.6.11漁六字第1131563988號函)(漁港管理課)40,230千元
								辦理114年臺中市污染防治潔淨海洋計畫。(依據海洋委員會海洋保育署113.8.9海保環字第11300082402號函)(漁港管理課)840千元

臺中市海岸資源漁業發展所

歲出機關別預算表

中華民國 114 年度

經資門併計

單位：新臺幣千元

科目				本年度 預算數	上年度 預算數	前年度 決算數	本年度與 上年度比較	說 明	
款	項	目	節						名稱及編號
10				0010000000	153,574	83,523	211,343	70,051	
				臺中市政府農業局主管					
	003			00102120000	153,574	83,523	211,343	70,051	
				臺中市海岸資源漁業發展所					
		01		56102120100	17,270	15,870	15,231	1,400	
				一般行政					
			01	56102120101	17,270	15,870	15,231	1,400	一、本科目包括行政管理
				行政管理					二、本年度預算數包括： 人事費16,400千元 業務費770千元 設備及投資100千元
									三、本年度預算數與上年度比較： 增加 1,400千元 增列 人事費1,400千元
		02		56102120900	136,304	67,653	196,112	68,651	
				漁業及海岸管理					
			01	56102120901	136,304	67,653	196,112	68,651	一、本科目包括漁業行政及漁港管理
				漁業行政及漁港管理					二、本年度預算數包括： 人事費1,418千元 業務費12,232千元 設備及投資87,760千元 獎補助費34,894千元
									三、本年度預算數與上年度比較： 增加 68,651千元 增列 人事費122千元 增列 業務費4,742千元 增列 設備及投資69,740千元 減列 獎補助費5,953千元

臺中市海岸資源漁業發展所  
歲入項目說明提要與預算明細表

經常門

中華民國 114 年度

單位：新臺幣元

罰金罰鍰及怠金  
—  
罰金罰鍰

來源別子目及細目編號	04102120101 罰金罰鍰及怠金-罰金罰鍰	承辦單位	漁業行政課、 漁港管理課	預算金額	500千元
歲入項目說明	<p>一.項目內容：違反傳染病防治法、漁筏逾期檢丈、漁業執照逾期換發及其他違反漁業相關法令規定者。</p> <p>二.法令依據：依據傳染病防治法、漁業法、漁港法、野生動物保育法等其他相關法令。</p>				
科目名稱及編號	單位	數量	單價	預算數	說明及收入依據
合計				500,000	
04102120101 罰金罰鍰	年	1	500,000	500,000	各項違反法令規定罰款。

罰金罰鍰及怠金  
—  
罰金罰鍰

臺中市海岸資源漁業發展所  
歲入項目說明提要與預算明細表

經常門

中華民國 114 年度

單位：新臺幣元

行政規費收入—證照費	來源別子目及細目編號		05102120102 行政規費收入-證照費	承辦單位	漁業行政課	預算金額	65千元	行政規費收入—證照費
	歲入項目說明	一.項目內容：漁筏檢丈規費。 二.法令依據：臺中市漁筏監理自治條例。						
科目名稱及編號		單位	數量	單價	預算數	說明及收入依據		
合計					65,000			
05102120102 證照費		年	1	65,000	65,000	漁筏檢丈規費。		

臺中市海岸資源漁業發展所  
歲入項目說明提要與預算明細表

經常門

中華民國 114 年度

單位：新臺幣元

財產孳息  
—  
利息收入

來源別子目及細目編號	07102120101 財產孳息-利息收入	承辦單位	漁港管理課	預算金額	5千元
歲入項目說明	一.項目內容：本年度預估公庫存款利息收入。 二.法令依據：依預算法及相關規定辦理。				
科目名稱及編號	單位	數量	單價	預算數	說明及收入依據
合計				5,000	
07102120101 利息收入	年	1	5,000	5,000	公庫存款利息收入。

財產孳息  
—  
利息收入



臺中市海岸資源漁業發展所  
歲入項目說明提要與預算明細表

經常門

中華民國 114 年度

單位：新臺幣元

財產孳息  
—  
租金收入

來源別子目及細目編號	07102120103 財產孳息-租金收入	承辦單位	漁業行政課	預算金額	608千元
歲入項目說明	一.項目內容：臺中市松柏漁港生蠶市集不動產租金收入。 二.法令依據：臺中市松柏漁港生蠶市集不動產租賃契約。				
科目名稱及編號	單位	數量	單價	預算數	說明及收入依據
合計				608,000	
07102120103 租金收入	年	1	608,000	608,000	臺中市松柏漁港生蠶市集不動產租金收入。

財產孳息  
—  
租金收入

# 臺中市海岸資源漁業發展所

## 歲入項目說明提要與預算明細表

經常門

中華民國 114 年度

單位：新臺幣元

上級政府補助收入—計畫型補助收入

上級政府補助收入—計畫型補助收入

來源別子目及細目編號	09102120102 上級政府補助收入-計畫型補助收入	承辦單位	漁業行政課、 漁港管理課	預算金額	54,519千元
歲入項目說明	<p>一.項目內容： 1.112年松柏漁港港區浮動碼頭建置工程規劃設計工作計畫。                  2.113年臺中市污染防治潔淨海洋計畫。                  3.113年度推行刺網漁業漁具實名制計畫。                  4.113年度水產飼料管理計畫。                  5.113年度臺中市保護區及自然地景經營管理計畫。                  6.113年臺中市封溪護魚河段巡護及資源保育教育計畫。                  7.113年度強化溯源水產品安全管理與推廣計畫。                  8.友善漁業生產環境，促進漁村社區永續經營-臺中市113年刺網漁業輔導轉型措施計畫。                  9.113年度未上市水產品產地監測計畫。                  10.113年向海致敬-第二類漁港暫置區設置及漂流木清理補助計畫等。</p> <p>二.法令依據： 中央對直轄市及縣(市)政府補助辦法。</p>				
科目名稱及編號	單位	數量	單價	預算數	說明及收入依據
合計				54,519,000	
09102120102 計畫型補助收入	年	1	1,770,000	1,770,000	辦理112年松柏漁港港區浮動碼頭建置工程規劃設計工作計畫。(依據農業部漁業署112.9.15漁六字第1121213369號函)(漁港管理課)
	年	1	840,000	840,000	辦理113年臺中市污染防治潔淨海洋計畫。(依據海洋委員會海洋保育署112.12.5海保環字第1120012554號函)(漁港管理課)
	年	1	567,000	567,000	辦理113年度推行刺網漁業漁具實名制計畫。(依據農業部漁業署112.12.15漁二字第1121328671號函)(漁業行政課)
	年	1	36,000	36,000	辦理113年度水產飼料管理計畫。(依據農業部漁業署113.1.30漁四字第1121223308號函)(漁業行政課)
	年	1	1,956,000	1,956,000	辦理113年度臺中市保護區及自然地景經營管理計畫。(依據農業部林業及自然保育署臺中分署113.2.2中保字第1133109722號函)(漁業行政課)
	年	1	75,000	75,000	辦理113年臺中市封溪護魚河段巡護及資源保育教育計畫。(依據農業部漁業署113.1.17漁二字第1131522100號函)(漁業行政課)

臺中市海岸資源漁業發展所  
歲入項目說明提要與預算明細表

經常門

中華民國 114 年度

單位：新臺幣元

上級政府補助收入—計畫型補助收入	科目名稱及編號	單位	數量	單價	預算數	說明及收入依據	上級政府補助收入—計畫型補助收入
		年	1	100,000	100,000	辦理113年度強化溯源水產品安全管理與推廣計畫。(依據農業部漁業署113.1.15漁四字第1121348891號函)(漁業行政課)	
		年	1	7,370,000	7,370,000	辦理友善漁業生產環境，促進漁村社區永續經營-臺中市113年刺網漁業輔導轉型措施計畫。(依據農業部漁業署113.1.24漁二字第1131444145號函)(漁業行政課)	
		年	1	15,000	15,000	辦理113年度未上市水產品產地監測計畫。(依據農業部112.12.28農授漁字第1121348820號函)(漁業行政課)	
		年	1	720,000	720,000	辦理113年向海致敬-第二類漁港暫置區設置及漂流木清理補助計畫。(依據農業部漁業署113.2.22漁六字第1131562602號函)(漁港管理課)	
		年	1	40,230,000	40,230,000	辦理113年松柏漁港港區浮動碼頭建置工程(不含規劃設計)(第一~二年)計畫。(依據農業部漁業署113.6.11漁六字第1131563988號函)(漁港管理課)	
		年	1	840,000	840,000	辦理114年臺中市污染防治潔淨海洋計畫。(依據海洋委員會海洋保育署113.8.9海保環字第11300082402號函)(漁港管理課)	

臺中市海岸資源漁業發展所

歲出計畫說明提要與各項費用明細表

中華民國 114 年度

單位：新臺幣元

一般行政   行政管理	業務計畫及工作計畫 名稱與編號		56102120101 一般行政-行政管理		承辦單位	漁業行政課、 漁港管理課		預算金額	17,270千元		一般行政   行政管理
	歲出計畫說明	一.計畫內容：辦理一般漁業人事薪資及保險等各項行政工作。 二.預期成果：健全海岸資源漁業發展所人員組織，提升為漁民服務品質。									
分支計畫及用途別科目			單位	數量	單價	預算數	說明				
合計						17,270,000	市款17,270,000元				
01人員維持費						16,400,000	市款16,400,000元				
1000 人事費						16,400,000	市款16,400,000元				
1015 法定編制人員待遇			年	1	10,646,280	10,646,280	職員待遇。				
1025 技工及工友待遇			年	1	425,160	425,160	工友待遇。				
1030 獎金			年	1	1,039,965	1,039,965	編制人員、工友考績獎金。				
			年	1	1,266,585	1,266,585	編制人員、工友年終工作獎金。				
1035 其他給與			人/年	14	16,000	224,000	編制人員、工友休假補助費。				
1040 加班費			年	1	608,933	608,933	編制人員、工友不休假加班費。				
1050 退休離職儲金			年	1	1,183,488	1,183,488	編制人員退撫儲金。				
			年	1	26,136	26,136	工友退撫儲金。				
1055 保險			年	1	641,724	641,724	編制人員、工友健保費。				
			年	1	300,397	300,397	編制人員公保費。				

臺中市海岸資源漁業發展所

歲出計畫說明提要與各項費用明細表

中華民國 114 年度

單位：新臺幣元

一般行政   行政管理	分支計畫及用途別科目	單位	數量	單價	預算數	說明	一般行政   行政管理
		年	1	37,332	37,332	工友勞保費。	
	02一般業務				870,000	市款870,000元	
	2000 業務費				770,000	市款770,000元	
	2018 資訊服務費				148,400		
		年	1	50,000	50,000	資訊安全維護費。	
		年	1	98,400	98,400	數位影印列表機租金。	
	2024 稅捐及規費				29,780		
		年	1	18,350	18,350	公務車輛牌照稅。(詳公務車輛明細表)	
		年	1	10,980	10,980	公務車輛燃料使用費。(詳公務車輛明細表)	
		年	1	450	450	公務車輛檢驗費。(詳公務車輛明細表)	
	2027 保險費				158,570		
		年	1	7,570	7,570	公務車輛保險費。(詳公務車輛明細表)	
		年	1	151,000	151,000	辦公廳舍、集貨場等火險及意外險。	
	2051 物品				124,240		
		年	1	20,824	20,824	文具、紙張、事務機具等消耗品及非消耗品。	
		年	1	103,416	103,416	公務車輛油料費。(詳公務車輛明細表)(專款專用)	
	2054 一般事務費				153,710		
		人/年	17	3,000	51,000	文康活動費。	
		年	1	72,710	72,710	辦公廳舍保全費、清潔維護、印刷、獎牌製作、環境佈置等。	
		年	1	30,000	30,000	員工健康檢查等費用。	
	2066 車輛及辦公器具養護費				83,300		

## 臺中市海岸資源漁業發展所

## 歲出計畫說明提要與各項費用明細表

中華民國 114 年度

單位：新臺幣元

一般行政—行政管理	分支計畫及用途別科目	單位	數量	單價	預算數	說明	一般行政—行政管理
	2093 特別費	年	1	83,300	83,300	公務車輛養護費。(詳公務車輛明細表)	
					72,000		
		人x月	1x12	6,000	72,000	因公務上所需應酬、捐贈、慰問等。	
	3000 設備及投資				100,000	市款100,000元	
	3035 雜項設備費				100,000		
		年	1	100,000	100,000	基本零星設備費。	

# 臺中市海岸資源漁業發展所

## 歲出計畫說明提要與各項費用明細表

中華民國 114 年度

單位：新臺幣元

漁業及海岸管理   漁業行政及漁港管理	業務計畫及工作計畫 名稱與編號	56102120901 漁業及海岸管理-漁業行政及漁港管理	承辦單位	漁業行政課、漁港管理課	預算金額	136,304千元	漁業及海岸管理   漁業行政及漁港管理
歲出計畫說明	<p>一.計畫內容：辦理漁船筏管理、漁業糾紛調停及取締非法捕魚、漁會輔導、漁民海難及災害救助、漁業推廣教育、魚苗放流及漁業資源培育、漁港管理、魚貨批發直銷市場輔導及野生動物保護區經營管理等工作及辦理本市各類漁港防波堤、航道疏浚、碼頭等設施維護興建工程、國家重要濕地保育計畫—辦理設施維護及興建相關工程。</p> <p>二.預期成果：加強漁港管理、漁業資源培育、推廣、輔導漁會健全組織，嘉惠漁民，維護野生動物保護區生態環境及辦理轄內各類漁港維護及整建，以便漁船〈筏〉進出港、保育國家重要濕地及提升為民服務效率品質。</p>						
	用途別科目	單位	數量	單價	預算數	說明	
	合計				136,304,000	市款81,785,000元，收支併列54,519,000元	
	1000 人事費				1,418,000	市款1,314,000元，收支併列104,000元	
	1020 約聘僱人員待遇	人/年	2	453,600	907,200	約僱人員五等酬金。	
	1030 獎金	人/年	2	56,700	113,400	約僱人員五等年終工作獎金。	
	1035 其他給與	人/年	2	16,000	32,000	約僱人員休假補助。	
	1040 加班費	年	1	20,000	20,000	業務加班費。	
		年	1	35,000	35,000	辦理113年度臺中市保護區及自然地景經營管理計畫業務加班費。(B-墊付案)(依據臺中市議會113.3.25議事字第1130001317號函)	
		年	1	39,000	39,000	辦理113年度推行刺網漁業漁具實名制計畫業務所需加班費。(B-墊付案)(依據臺中市議會113.3.25議事字第1130001317號函)	
		年	1	10,000	10,000	辦理113年度強化溯源水產品安全管理與推廣計畫所需加班費用。(B-墊付案)(依據臺中市議會113.3.25議事字第1130001317號函)	

# 臺中市海岸資源漁業發展所

## 歲出計畫說明提要與各項費用明細表

中華民國 114 年度

單位：新臺幣元

	用途別科目	單位	數量	單價	預算數	說明
漁業及海岸管理   漁業行政及漁港管理		年	1	20,000	20,000	辦理114年臺中市污染防治潔淨海洋計畫所需之加班費。(依據海洋委員會海洋保育署113.8.9海保環字第11300082402號函)
	1050 退休離職儲金	人/年	2	25,280	50,560	約僱人員五等2人不休假加班費。
					57,744	
	1055 保險	人/年	2	28,872	57,744	約僱人員五等提撥金。
					133,096	
		人/年	2	23,280	46,560	約僱人員五等健保保險費。
		人/年	2	42,924	85,848	約僱人員五等勞保保險費。
		年	1	688	688	補至千元差額。
	2000 業務費				12,232,000	市款8,570,000元，收支併列3,662,000元
	2006 水電費				406,000	
		年	1	10,000	10,000	水費(專款專用)。
		年	1	396,000	396,000	電費(專款專用)。
	2009 通訊費				70,000	
		年	1	70,000	70,000	郵資及電話費等。
	2024 稅捐及規費				200,000	
	年	1	200,000	200,000	松柏漁港多功能集貨場房屋稅及其他稅捐。	
2033 約用人員酬金				1,528,000		
	人/年	1	474,000	474,000	行政助理之薪資、年終獎金、勞健保費及提繳退休金等。	
	人/年	1	600,000	600,000	辦理113年度臺中市保護區及自然地景經營管理計畫約用人員之薪資、年終獎金、勞健保費及提繳退休金等。(B-墊付案)(依據臺中市議會113.3.25議事字第1130001317號函)	

漁業及海岸管理  
|  
漁業行政及漁港管理



臺中市海岸資源漁業發展所

歲出計畫說明提要與各項費用明細表

中華民國 114 年度

單位：新臺幣元

用途別科目	單位	數量	單價	預算數	說明
2036 按日按件計資酬金	人/年	1	454,000	454,000	辦理113年度推行刺網漁業漁具實名制計畫聘請計畫助理(臨時人員)所需薪資(含勞健保費、補充健保費及勞工退休準備金)。(B-墊付案)(依據臺中市議會113.3.25議事字第1130001317號函)
	人/節	4	2,000	8,000	辦理漁船員動員管編及訓練業務講師鐘點費。
	件	3	300	900	辦理本市未上市水產品產地監測聘請個人辦理採樣作業酬勞費。(B-墊付案)(依據臺中市議會113.3.25議事字第1130001317號函)
2051 物品				207,780	
	年	1	133,280	133,280	文具、紙張、事務機具等消耗品及非消耗品。
	年	1	20,000	20,000	辦理113年度臺中市保護區及自然地景經營管理計畫相關事務用消耗品及非消耗品費用。(B-墊付案)(依據臺中市議會113.3.25議事字第1130001317號函)
	年	1	24,000	24,000	辦理113年度推行刺網漁業漁具實名制計畫所需塗料、油性筆、標籤、五金耗材、丈量器具、相機等相關材料。(B-墊付案)(依據臺中市議會113.3.25議事字第1130001317號函)
	年	1	15,000	15,000	辦理113年度水產飼料管理計畫所需抽驗飼料採樣袋、夾鏈袋、容器、放樣品用乾燥劑、除臭劑、電腦相關設備或周邊配件或耗材等用品費用。(B-墊付案)(依據臺中市議會113.3.25議事字第1130001317號函)
年	1	7,500	7,500	辦理本市未上市水產品產地監測採樣用具及採樣樣品費。(B-墊付案)(依據臺中市議會113.3.25議事字第1130001317號函)	

# 臺中市海岸資源漁業發展所

## 歲出計畫說明提要與各項費用明細表

中華民國 114 年度

單位：新臺幣元

用途別科目	單位	數量	單價	預算數	說明
2054 一般事務費	年	1	8,000	8,000	辦理113年臺中市封溪護魚河段巡護及資源保育教育計畫所需封溪護魚電腦相關設備、周邊配件或耗材等用品所需費用。(B-墊付案)(依據臺中市議會113.3.25議事字第1130001317號函)
	年	1	1,463,000	1,463,000	沿近海漁業資源培育、教育宣導、魚苗放流及取締非法捕魚雜支等費用及辦理臺中市人工魚礁禁漁區、保護礁禁漁區維護計畫及本市漁船筏廢棄漁網收購計畫。
	年	1	40,000	40,000	辦理漁業相關法規及漁船員動員管編、訓練業務、業務講習、會議誤餐費、獎牌製作、環境佈置及印刷品等。
	年	1	1,420,000	1,420,000	辦理臺中市轄管漁港港區環境維護暨災害廢棄物處理工作。
	年	1	700,000	700,000	辦理臺中市魚苗放流計畫。
	年	1	650,000	650,000	辦理本市漁港保護區及禁漁區告示牌整修、教育宣導、會議誤餐費、環境清理維護、印刷品、漁港及濕地保護區查緝人員識別服及配件等物品、雜支等維護管理費。
	年	1	10,000	10,000	辦理友善漁業生產環境，促進漁村社區永續經營-臺中市113年刺網漁業輔導轉型措施計畫相關工作所需雜項支出。(B-墊付案)(依據臺中市議會113.3.25議事字第1130001317號函)
	年	1	30,000	30,000	辦理113年度推行刺網漁業漁具實名制計畫所需茶水、會議逾時餐費、紙張、碳粉匣、文具、郵電費及其他雜項業務支出。(B-墊付案)(依據臺中市議會113.3.25議事字第1130001317號函)

臺中市海岸資源漁業發展所

歲出計畫說明提要與各項費用明細表

中華民國 114 年度

單位：新臺幣元

用途別科目	單位	數量	單價	預算數	說明	
漁業及海岸管理   漁業行政及漁港管理	年	1	1,500	1,500	辦理本市未上市水產品產地監測所需雜項支出。(B-墊付案)(依據臺中市議會113.3.25議事字第1130001317號函)	
	年	1	15,000	15,000	辦理113年度水產飼料管理計畫所需雜項支出。(B-墊付案)(依據臺中市議會113.3.25議事字第1130001317號函)	
	年	1	2,000	2,000	辦理113年臺中市封溪護魚河段巡護及資源保育教育計畫所需雜項支出。(B-墊付案)(依據臺中市議會113.3.25議事字第1130001317號函)	
	年	1	819,000	819,000	辦理113年臺中市污染防治潔淨海洋計畫，本市第二類漁港港區內暫置區廢棄物前處理、去化、清運及暫置區設施修繕維護等。(B-墊付案)(依據臺中市議會113.2.17議事字第1130000767號函)	
	年	1	675,000	675,000	辦理113年向海致敬-第二類漁港暫置區設置及漂流木清理補助計畫港區內漂流木清理簽訂開口契約、暫置區設備修繕等支出費用。(B-墊付案)(依據臺中市議會113.6.20議事字第1130600064號函)	
	年	1	799,000	799,000	辦理114年臺中市污染防治潔淨海洋計畫，本市第二類漁港港區內暫置區廢棄物前處理、去化、清運及暫置區設施修繕維護等。(依據海洋委員會海洋保育署113.8.9海保環字第11300082402號函)	
	2063 房屋建築養護費				60,000	
		年	1	60,000	60,000	辦公廳舍粉刷及修繕(387坪)。
	2066 車輛及辦公器具養護費				15,720	
		人/年	15	1,048	15,720	辦公器具養護費。
2069 設施及機械設備養護費				2,830,000		
	年	1	30,000	30,000	消防安全檢查及消防器材。	
	年	1	2,800,000	2,800,000	辦理本市各類漁港防波堤、航道疏浚、碼頭等設施維護費用。	

# 臺中市海岸資源漁業發展所

## 歲出計畫說明提要與各項費用明細表

中華民國 114 年度

單位：新臺幣元

用途別科目	單位	數量	單價	預算數	說明
2072 國內旅費				279,500	
	年	1	100,000	100,000	因公出差旅費。
	年	1	35,000	35,000	辦理113年度臺中市保護區及自然地景經營管理計畫所需之差旅費。(B-墊付案)(依據臺中市議會113.3.25議事字第1130001317號函)
	年	1	10,000	10,000	辦理友善漁業生產環境，促進漁村社區永續經營-臺中市113年刺網漁業輔導轉型措施計畫所需之差旅費。(B-墊付案)(依據臺中市議會113.3.25議事字第1130001317號函)
	年	1	20,000	20,000	辦理113年度推行刺網漁業漁具實名制計畫所需之差旅費。(B-墊付案)(依據臺中市議會113.3.25議事字第1130001317號函)
	年	1	8,000	8,000	辦理113年度強化溯源水產品安全管理與推廣計畫所需之差旅費。(B-墊付案)(依據臺中市議會113.3.25議事字第1130001317號函)
	年	1	6,000	6,000	辦理113年度水產飼料管理計畫所需之差旅費。(B-墊付案)(依據臺中市議會113.3.25議事字第1130001317號函)
	年	1	3,500	3,500	辦理本市未上市水產品產地監測計畫所需之差旅費。(B-墊付案)(依據臺中市議會113.3.25議事字第1130001317號函)
	年	1	10,000	10,000	辦理113年臺中市封溪護魚河段巡護及資源保育教育計畫所需之差旅費。(B-墊付案)(依據臺中市議會113.3.25議事字第1130001317號函)
	年	1	21,000	21,000	辦理113年臺中市污染防治潔淨海洋計畫所需之差旅費。(B-墊付案)(依據臺中市議會113.2.17議事字第1130000767號函)
	年	1	45,000	45,000	辦理113年向海致敬-第二類漁港暫置區設置及漂流木清理補助計畫所需之差旅費。(B-墊付案)(依據臺中市議會113.6.20議事字第1130600064號函)

臺中市海岸資源漁業發展所

歲出計畫說明提要與各項費用明細表

中華民國 114 年度

單位：新臺幣元

用途別科目	單位	數量	單價	預算數	說明
漁業及海岸管理   漁業行政及漁港管理	年	1	21,000	21,000	辦理114年臺中市污染防治潔淨海洋計畫所需之差旅費。(依據海洋委員會海洋保育署113.8.9海保環字第11300082402號函)
	2081 運費			1,600	
	年	1	1,600	1,600	辦理本市未上市水產品產地監測樣品送檢寄運費用。(B-墊付案)(依據臺中市議會113.3.25議事字第1130001317號函)
	3000 設備及投資			87,760,000	市款45,760,000元，收支併列42,000,000元
	3010 房屋建築及設備費			1,740,000	
	年	1	1,740,000	1,740,000	辦理本市高西里漁民活動中心結構修復補強工程，含工程管理費51,676元。(1,476,469元*3.5%)
	3015 公共建設及設施費			86,020,000	
	年	1	1,820,000	1,820,000	辦理國家重要濕地保育計畫-辦理設施維護及興建相關工程，含工程管理費54,161元。(1,547,455元*3.5%)
年	1	14,000,000	14,000,000	辦理本市各類漁港防波堤、航道疏浚、碼頭等設施規劃案維護興建工程，含工程管理費382,630元。(5,000,000元*3.5%+6,921,000元*3%)	
年	1	200,000	200,000	辦理本市製作禁漁區告示牌、保護區告示牌及設置保護區綠美化工具、遊客休憩設施及設備維護費用。	
年	1	2,950,000	2,950,000	辦理112年松柏漁港港區浮動碼頭建置工程規劃設計工作。(市庫1,180千元，中央補助款1,770千元)(B-墊付案)(依據臺中市議會112.12.15議事字第1120600128號函)	

臺中市海岸資源漁業發展所

歲出計畫說明提要與各項費用明細表

中華民國 114 年度

單位：新臺幣元

用途別科目	單位	數量	單價	預算數	說明
漁業及海岸管理   漁業行政及漁港管理	年	1	67,050,000	67,050,000	辦理113年松柏漁港港區浮動碼頭建設工程(不含規劃設計)(第一~二年)計畫，含工程管理費744,997元。(5,000,000元*3%+20,000,000元*1.5%+29,499,700元*1%)(市庫26,820千元，中央補助款40,230千元)(依據農業部漁業署113.6.11漁六字第1131563988號函)
	4000 獎補助費			34,894,000	市款26,141,000元，收支併列8,753,000元
	4040 對國內團體之捐助			25,761,000	
	年	1	150,000	150,000	補助臺中區漁會辦理漁業推廣教育。
	年	1	250,000	250,000	補助臺中區漁會辦理漁民節慶祝大會。
	年	1	1,900,000	1,900,000	補助臺中區漁會辦理休閒漁業計畫活動及漁業產銷經營管理輔導等。
	年	1	100,000	100,000	補助臺中區漁會辦理水產品檢驗計畫。
	年	1	2,770,000	2,770,000	補助臺中市各保育協會或團體辦理濕地型保護區保育計畫。
	年	1	600,000	600,000	補助本市生態保育相關團體辦理海區藍寶石計畫。
	年	1	4,226,000	4,226,000	補助本市生態保育相關團體辦理本市野生動物保護區及週邊經營管理計畫—民間廁所使用補貼、環境清理、教育宣導暨觀摩研習計畫。
年	1	200,000	200,000	補助臺中市各保育協會或團體辦理高美濕地生態保育及教育推廣計畫。	
年	1	428,000	428,000	補助社團法人台灣野鳥協會辦理113年度臺中市保護區及自然地景經營管理計畫。(B-墊付案)(依據臺中市議會113.3.25議事字第1130001317號函)	

# 臺中市海岸資源漁業發展所

## 歲出計畫說明提要與各項費用明細表

中華民國 114 年度

單位：新臺幣元

用途別科目	單位	數量	單價	預算數	說明
漁業及海岸管理   漁業行政及漁港管理	年	1	82,000	82,000	補助本市臺中區漁會辦理113年度強化溯源水產品安全管理與推廣計畫。(B-墊付案)(依據臺中市議會113.3.25議事字第1130001317號函)
	年	1	55,000	55,000	補助本市封溪護魚協會辦理113年臺中市封溪護魚河段巡護及資源保育教育計畫。(B-墊付案)(依據臺中市議會113.3.25議事字第1130001317號函)
	年	1	15,000,000	15,000,000	補助臺中市臺中區漁會辦理「梧棲漁港製冰廠興建工程」及「梧棲漁港冷凍廠興建工程」(第三年)計畫。(總經費105,000千元，分年編列：112年63,000千元，113年27,000千元，114年15,000千元)
4045 對私校之獎助				698,000	
	年	1	698,000	698,000	補助東海大學辦理113年度臺中市保護區及自然地景經營管理計畫。(B-墊付案)(依據臺中市議會113.3.25議事字第1130001317號函)
4065 社會福利津貼及補助				420,000	
	年	1	350,000	350,000	救助遭難漁船船員家屬生活或漁民海難。
	年	1	70,000	70,000	補助漁民漁船定期檢查行政規費。
4090 其他補助及捐助				8,015,000	
	年	1	225,000	225,000	補助行政院國軍退除役官兵輔導委員會武陵農場辦理臺中市濕地型保護區經營管理計畫-櫻花鉤吻鮭野生動物保護區棲地維護計畫。
	年	1	300,000	300,000	補助行政院農業委員會水產試驗所及公立大學辦理漁場、漁業資源評估及經濟性魚貝苗復育調查計畫。
	年	1	140,000	140,000	補助行政院國軍退除役官兵輔導委員會武陵農場辦理113年度臺中市保護區及自然地景經營管理計畫。(B-墊付案)(依據臺中市議會113.3.25議事字第1130001317號函)

漁業及海岸管理  
|  
漁業行政及漁港管理

臺中市海岸資源漁業發展所

歲出計畫說明提要與各項費用明細表

中華民國 114 年度

單位：新臺幣元

漁業及海岸管理   漁業行政及漁港管理	用途別科目	單位	數量	單價	預算數	說明	漁業及海岸管理   漁業行政及漁港管理
		年	1	7,350,000	7,350,000	補助本市籍經營刺網漁業漁船(筏)之漁業人辦理友善漁業生產環境，促進漁村社區永續經營-臺中市113年刺網漁業輔導轉型措施計畫。(B-墊付案)(依據臺中市議會113.3.25議事字第1130001317號函)	



臺中市海岸資源漁業發展所

各項費用彙計表

中華民國114年度

單位：新臺幣千元

工作計畫名稱及編號	56102120101 行政管理	56102120901 漁業行政及漁 港管理	合 計		
第一、二級用途別 科目名稱及編號					
合 計	17,270	136,304	153,574		
100000人事費	16,400	1,418	17,818		
101500法定編制人員待遇	10,646		10,646		
102000約聘僱人員待遇		907	907		
102500技工及工友待遇	425		425		
103000獎金	2,307	113	2,420		
103500其他給與	224	32	256		
104000加班費	609	175	783		
105000退休離職儲金	1,210	58	1,267		
105500保險	979	133	1,113		
200000業務費	770	12,232	13,002		
200600水電費		406	406		
200900通訊費		70	70		
201800資訊服務費	148		148		
202400稅捐及規費	30	200	230		
202700保險費	159		159		
203300約用人員酬金		1,528	1,528		
203600按日按件計資酬金		9	9		
205100物品	124	208	332		
205400一般事務費	154	6,625	6,778		
206300房屋建築養護費		60	60		
206600車輛及辦公器具養護費	83	16	99		
206900設施及機械設備養護費		2,830	2,830		
207200國內旅費		280	280		
208100運費		2	2		
209300特別費	72		72		
300000設備及投資	100	87,760	87,860		
301000房屋建築及設備費		1,740	1,740		
301500公共建設及設施費		86,020	86,020		
303500雜項設備費	100		100		
400000獎補助費		34,894	34,894		

臺中市海岸資源漁業發展所

各項費用彙計表

中華民國114年度

單位：新臺幣千元

工作計畫名稱及編號	56102120101 行政管理	56102120901 漁業行政及漁 港管理	合 計			
第一、二級用途別 科目名稱及編號						
404000對國內團體之捐助		25,761	25,761			
404500對私校之獎助		698	698			
406500社會福利津貼及濟助		420	420			
409000其他補助及捐助		8,015	8,015			

臺中市海岸資源漁業發展所  
歲出一級用途別科目分析表

中華民國114年度

單位：新臺幣千元

名稱及編號	合計	經常支出						資本支出					
		人事費	業務費	獎補助費	債務費	預備金	小計	人事費	業務費	設備及投資	獎補助費	預備金	小計
合計	153,574	17,818	13,002	19,894			50,714			87,860	15,000		102,860
56102120000 農業支出	153,574	17,818	13,002	19,894			50,714			87,860	15,000		102,860
56102120100 一般行政	17,270	16,400	770				17,170			100			100
56102120101 行政管理	17,270	16,400	770				17,170			100			100
56102120900 漁業及海岸管理	136,304	1,418	12,232	19,894			33,544			87,760	15,000		102,760
56102120901 漁業行政及漁港 管理	136,304	1,418	12,232	19,894			33,544			87,760	15,000		102,760

臺中市海岸資源漁業發展所

資本支出分析表

中華民國114年度

單位：新臺幣千元

名稱及編號	合計	設備及投資								其他資本支出	
		土地	房屋建築及設備	公共建設及設施	機械設備	運輸設備	資訊軟體設備	雜項設備	權利		投資
合計	102,860		1,740	86,020				100			15,000
56102120100 一般行政	100							100			
56102120101 行政管理	100							100			
56102120900 漁業及海岸管理	102,760		1,740	86,020							15,000
56102120901 漁業行政及漁港管理	102,760		1,740	86,020							15,000

臺中市海岸資源漁業發展所  
人事費彙計表

中華民國114年度

單位：新臺幣元

類別	預算員額	全年度人事費											備註	
		民意代表待遇	政務人員待遇	法定編制人員待遇	約聘僱人員待遇	技工及工友待遇	獎金	其他給與	加班費	退休退職給付	退休離職儲金	保險		合計
合計	16			10,646,280	907,200	425,160	2,419,950	256,000	783,493		1,267,368	1,112,549	17,818,000	
正式員額	13			10,646,280			2,217,975	208,000	585,549		1,209,624	916,009	15,783,437	
職員	13			10,646,280			2,217,975	208,000	585,549		1,209,624	916,009	15,783,437	
約聘僱人員	2				907,200		113,400	32,000	50,560		57,744	132,408	1,293,312	
工友	1					425,160	88,575	16,000	23,384			63,444	616,563	
其他人事費									124,000			688	124,688	

# 臺中市海岸資源漁業發展所

## 人事費分析表

中華民國114年度

0356010100-農業支出-一般行政-行政管理

單位：新臺幣元

類別	預算員額	全年度人事費											備註	
		民意代表待遇	政務人員待遇	法定編制人員待遇	約聘僱人員待遇	技工及工友待遇	獎金	其他給與	加班費	退休退職給付	退休離職儲金	保險		合計
合計	14			10,646,280		425,160	2,306,550	224,000	608,933		1,209,624	979,453	16,400,000	
正式員額	13			10,646,280			2,217,975	208,000	585,549		1,209,624	916,009	15,783,437	
職員	13			10,646,280			2,217,975	208,000	585,549		1,209,624	916,009	15,783,437	
工友	1					425,160	88,575	16,000	23,384			63,444	616,563	
其他人事費														

# 臺中市海岸資源漁業發展所

## 人事費分析表

中華民國114年度

0356090100-農業支出-漁業及海岸管理-漁業行政及漁港管理

單位：新臺幣元

類別	預算員額	全年度人事費											備註	
		民意代表待遇	政務人員待遇	法定編制人員待遇	約聘僱人員待遇	技工及工友待遇	獎金	其他給與	加班費	退休退職給付	退休離職儲金	保險		合計
合計	2				907,200		113,400	32,000	174,560		57,744	133,096	1,418,000	
約聘僱人員	2				907,200		113,400	32,000	50,560		57,744	132,408	1,293,312	
其他人事費									124,000			688	124,688	

臺中市海岸資源漁業發展所

約聘僱人員費用分析表

中華民國114年度

單位：新臺幣元

科 目				約聘人員 (人*月)	約僱人員 (人*月)	全年度預算數	說 明
款	項	目	節				
						1,293,312	包括約聘僱人員待遇907,200元、年終工作獎金113,400元、未休假加班費50,560元、保險費132,408元、離職儲金57,744元及休假補助32,000元。
10				合 計			
	003			0010000000 臺中市政府農業局主管		1,293,312	
		02		0010212000 臺中市海岸資源漁業發展所		1,293,312	
			01	56102120900 漁業及海岸管理		1,293,312	
				56102120901 漁業行政及漁港管理		1,293,312	
					2x12	1,293,312	



臺中市海岸資源漁業發展所

公務車輛明細表

中華民國114年度

單位：新臺幣元

業務計畫 及工作計 畫名稱	車輛 數	車輛 種類	乘客 人數 (不含 司機)	購置 年月	汽缸總 排氣量 (立方 公分)	牌照稅 (全年)	燃料使 用費 (全年)	油料費(全年)			養 護 費	車輛 保 險 費	車輛 檢 驗 費	備註
								數量 (公升)	單價 (元)	金額				
一般行政 行政管理		現有車輛				18,350	10,980			103,416	83,300	7,570	450	
	1	小客貨兩用車	4	10405	2359	11,230	6,180	1,668	31.0	51,708	51,000	2,915	450	AKP-7871
	1	小客貨兩用車	4	11007	1798	7,120	4,800	1,668	31.0	51,708	25,500	2,915		BLX-9320
	1	輕型電動機車	1	11009	0PS						1,700	435		EWD-1667
	1	輕型電動機車	1	11009	0PS						1,700	435		EWD-1669
	1	輕型電動機車	1	11009	0PS						1,700	435		EWD-1670
	1	輕型電動機車	1	11009	0PS						1,700	435		EWD-1671
		合計					18,350	10,980			103,416	83,300	7,570	450

臺中市海岸資  
歲出按職能及經

中華民國114

職能別分類	經濟性分類	經常支出							資本支出			
		受僱人員報酬	購買商品及勞務支出	債務利息	土地租金支出	經常移轉			經常支出合計	投資及增資		
						對企業	對非營利及民間機構	對政府		對國外	對營業基金	對非營業特種基金
總計		19,355	11,465						50,714			
01 一般公共事務												
02 防衛												
03 公共秩序與安全												
04 教育												
05 保健												
06 社會安全與福利												
07 住宅及社區服務												
08 娛樂、文化與宗教												
09 燃料與能源												
10 農、林、漁、牧業		19,355	11,465			19,894			50,714			
11 礦業、製造業及營造業												
12 運輸及通信												
13 其他經濟服務												
14 環境保護												
15 其他支出												

源漁業發展所

濟性綜合分類表

年度

單位：新臺幣千元

資本支出														
資本移轉				土地購入	無形資產購入	固定資本形成							資本支出合計	總計
對企業	對非營利及民間機構	對政府	對國外			住宅	非住宅房屋	營建工程	運輸工具	資訊軟體	其他設備及機器	土地改良		
	15,000						1,740	86,020				100	102,860	153,574
	15,000						1,740	86,020				100	102,860	153,574